

COMUNE DI S. ZENONE DEGLI EZZELINI
Provincia di Treviso

P.R.C.

Elaborato

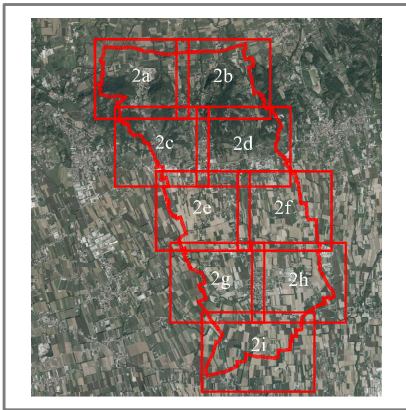
2

Scala

1:2.000

PIANO DEGLI INTERVENTI N. 2 variante 2[^]

Legenda



Il Sindaco:
Fabio Marin

L'Assessore all'Urbanistica:
Filippo Tombolato

Il Segretario Comunale:
Paolo Onse

Il progettista:
Roberto Sartori - architetto

Ufficio di P.E.:
Dot. Marco Polo - coordinatore

n

Ambito oggetto di variante

DATA Aprile 2024

LEGENDA

NTO

ZONE RESIDENZIALI

	Zona storica o di identificazione culturale 'A'	Art. 61
	Zona residenziale consolidata 'B'	Art. 62
	Zona residenziale consolidata 'C1'	Art. 63
	Zona residenziale di espansione 'C2'	Art. 64
	Lotto libero tipo 'A' (500 mc)	Art. 5
	Lotto libero tipo 'B' (600 mc)	Art. 5
	Lotto libero tipo 'C' (800 mc)	Art. 5

ZONE PRODUTTIVE

	Zona industriale, artigianale, per depositi e magazzini consolidata 'D1'	Artt. 65, 66
	Zona industriale, artigianale, per depositi e magazzini di espansione 'D2'	Art. 68
	Zona commerciale e artigianale di contenuto impatto ambientale 'D3'	Art. 69
	Zona commerciale, artigianale di servizio e direzionale consolidata 'D4'	Art. 43
	Zona agricola 'E'	Art. 45
	Zona agricola di edificazione diffusa 'Ec'	Art. 70
	Attività produttiva da confermare e area di pertinenza	Art. 70
	Attività produttiva da bloccare	Art. 70
	Attività produttiva da trasferire	Art. 70
	Attività turistico-ricettiva	Art. 71

ZONE A SERVIZI

	Zona per l'istruzione 'Fa'	Artt. 74, 75
	Zona per attrezzature d'interesse comune 'Fb'	Artt. 74, 75
	Zona attrezzata a parco, gioco e sport 'Fc'	Artt. 74, 75
	Zona a parcheggio 'Fd'	Artt. 74, 75

AMBITI DI INTERVENTO

	Zona di degrado	Art. 61
	Obbligo di Piano Urbanistico Attuativo (P.U.A.)	Art. 9
	U.M.I. Unità Minima di Intervento	Art. 5
	P.U.A. vigente	Art. 9
	Ambito interessato da accordi tra soggetti pubblici e privati - art. 6 L.R. 11/2004	Art. 9
	Ambito SUAP	Art. 72
	Aree interventi diretti al miglioramento della qualità urbana	Art. 53
	Schede descrittive aree degradate art. 2, regolamento regionale n. 1/2013	Art. 59

VINCOLI E RISPETTI

	1 - vincolo dimittente	Art. 14
	2 - rispetto stradale	Art. 15
	3 - rispetto depuratori	Art. 22
	4 - rispetto pozzi	Art. 23
	5 - rispetto elettrodotti	Art. 16
	6 - rispetto allevamenti intensivi	Art. 47
	7 - rispetto allevamenti professionali	Art. 46
	Fasce o zone di rispetto:	
	Vincolo aree afferenti ai caselli della SPV	Art. 24 ter
	Intervento puntuale in fascia di rispetto	Art. 15
	Area a rischio di incidente rilevante (RIR)	Art. 39
	Scheda Norma allegata alle NTO	
	Limite zona di sicuro impatto (RIR)	Art. 39
	Limite zona di danno irreversibile (RIR)	Art. 39
	Limite zona di attenzione di danno reversibile (RIR)	Art. 39
	Limite zona esterna dislocazione risorse umane strumentali (RIR)	Art. 39
	Linea crinale	Art. 24 bis
	Tutela crinale (30 o 50 metri)	Art. 24 bis
	Verde privato	Art. 24
	Vincolo idraulico	Art. 18
	Vincolo art. 41, L.R. 11/2004	Art. 18
	Vincolo casse di espansione	Art. 35
	Vincolo archeologico D.Lgs. 42/2004	Art. 28 bis
	Vincolo monumentale D.Lgs. 42/2004	Art. 12
	Vincolo paesaggistico D.Lgs. 42/2004	Art. 12
	Coni visuali	Art. 31
	Edificio con grado di protezione 1	Artt. 26, 27
	Edificio con grado di protezione 2	Artt. 26, 27
	Edificio con grado di protezione 3	Artt. 26, 27
	Edificio con grado di protezione 4	Artt. 26, 27
	Edificio con grado di protezione 5	Artt. 26, 27
	Edificio con grado di protezione 6	Artt. 26, 27
	Edificio con grado di protezione 7	Artt. 26, 27
	Edificio non più funzionale alla conduzione del fondo	Art. 48
	Edificio di cui si prevede l'abbattimento	Art. 5
	VIABILITA'	
	Piste ciclabili esistenti	Artt. 77, 78
	Piste ciclabili di progetto	Artt. 77, 78
	Sentieri natura	Art. 79
	Viabilità indicativa di progetto	Artt. 77, 80
	Accesso viario obbligatorio	Art. 80